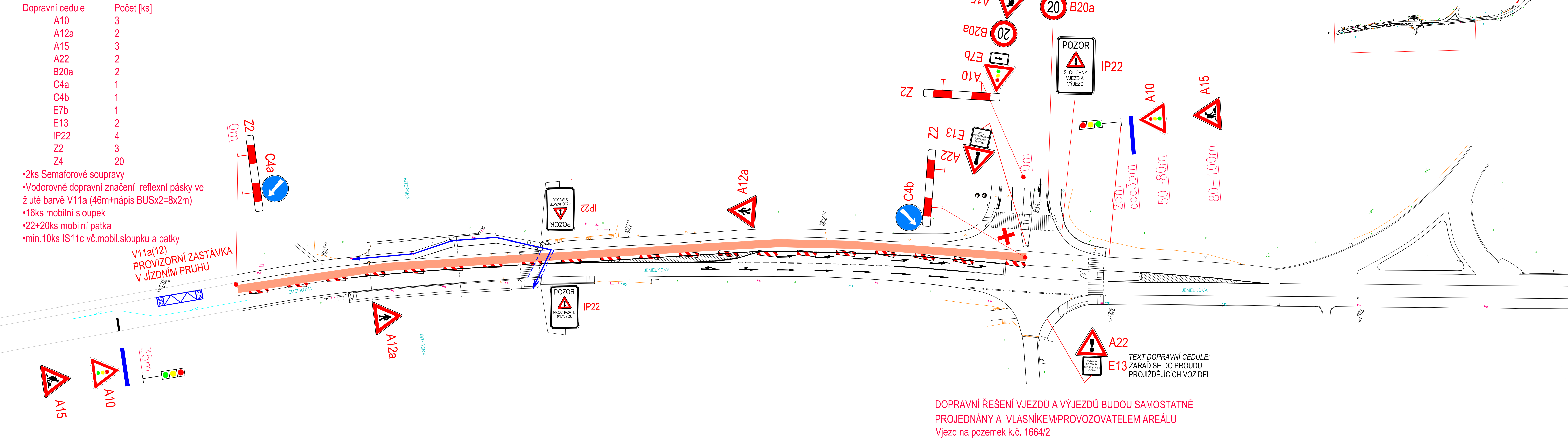
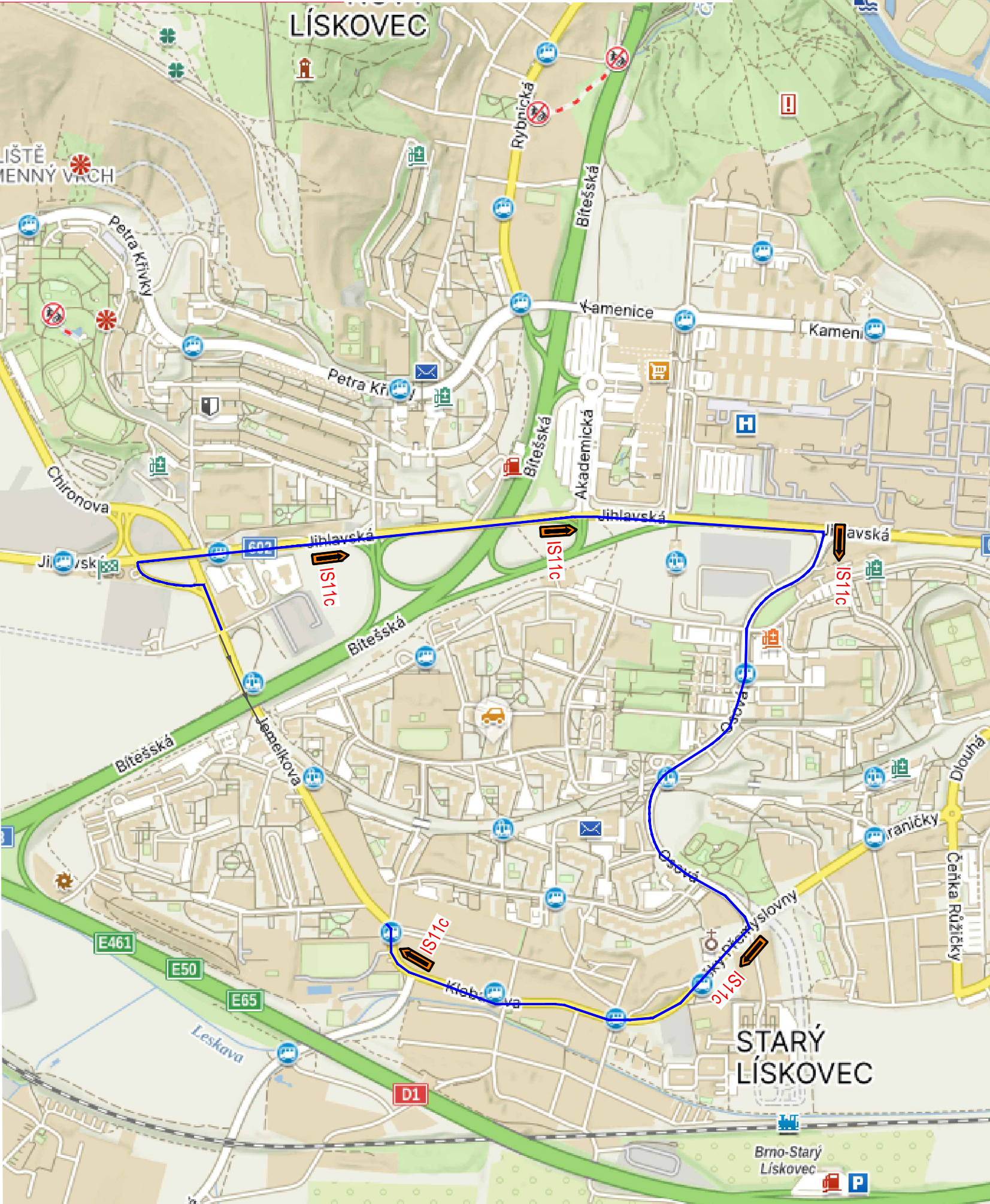


ETAPA V ÚSEKU PŘI UZAVŘENÍ ČÁSTI LEVÉHO PRUHU 1/2(SMĚR NA UL.KLOBÁSOVÁ) FRÉZOVÁNÍ/ POKLÁDKA VRSTEV

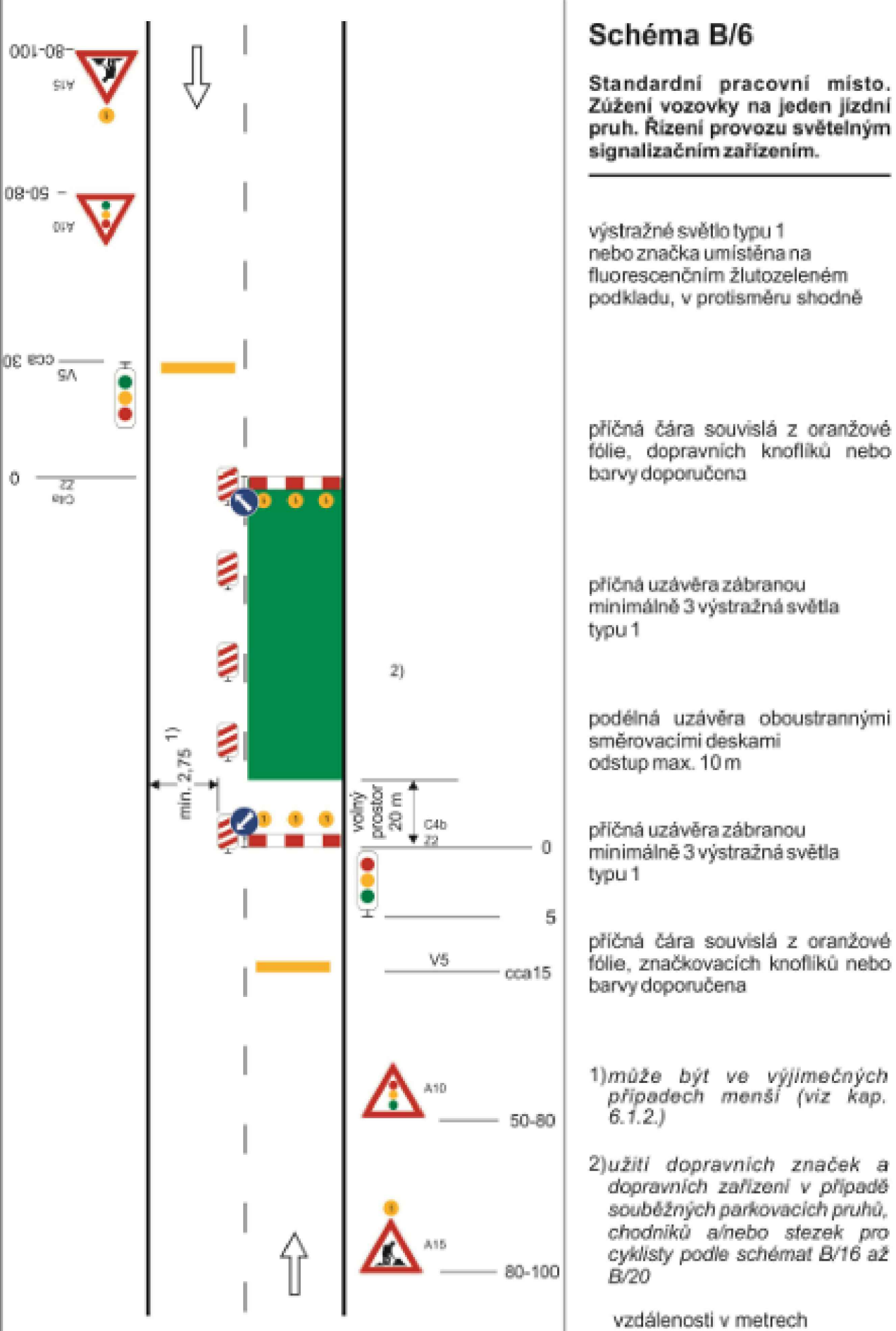
- NÁVRH DOPRAVNÍHO ŘEŠENÍ REALIZOVAT POKUD MOŽNO O VIKENDECH Z DŮVODU MINIMÁLNÍHO PROVOZU
- ŘÍZENÍ PROVOZU KYVADLOVÉ SEMAFORY



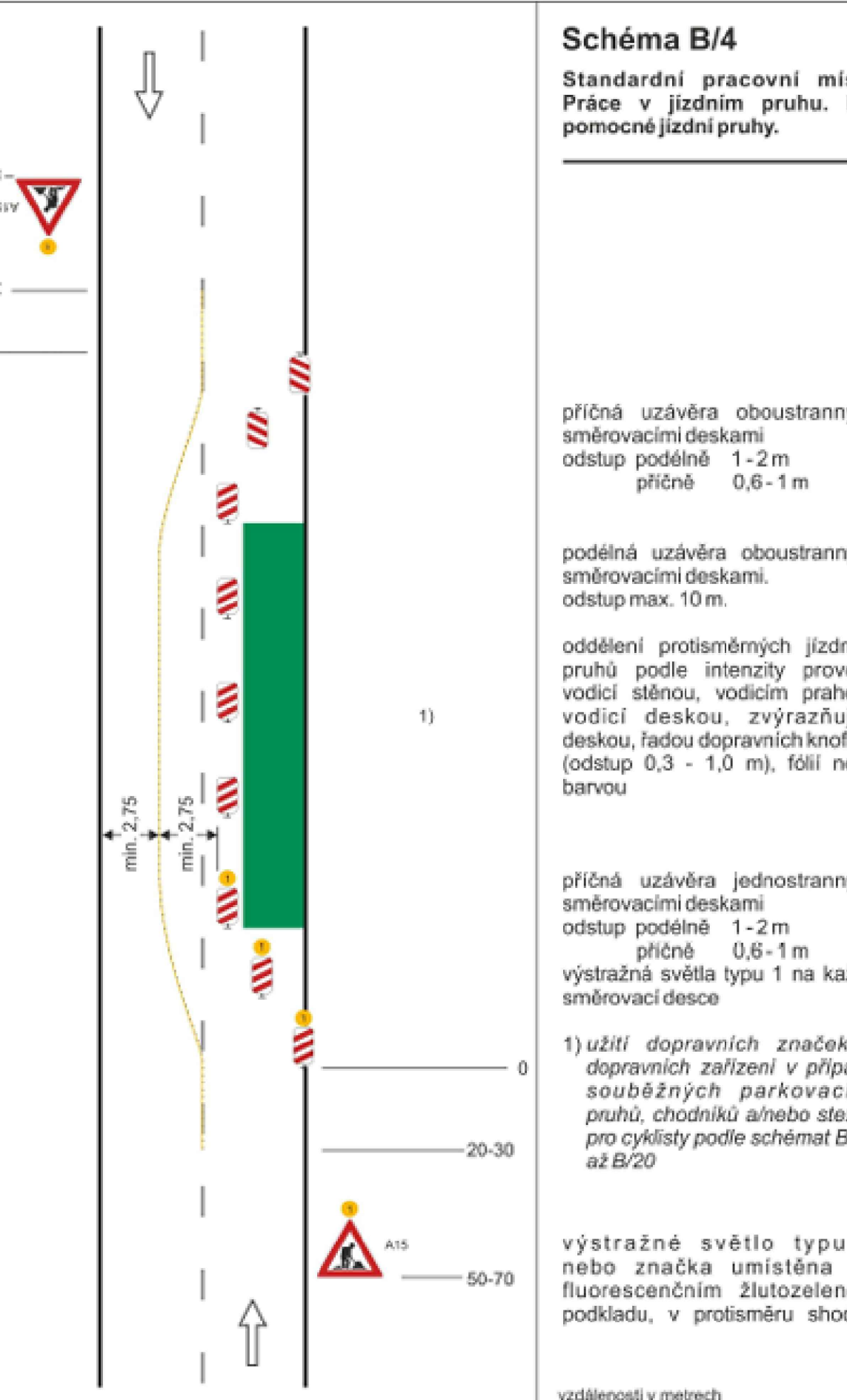
SCHEMA OBJÍZDNÝCH TRAS




VZOROVÉ SCHÉMA PRO OZNAČENÍ PRACOVNÍCH MÍST B/6 - TP 66  
POUŽITO PŘI STAVEBNÍCH ČINNOSTECH : FRÉZOVÁNÍ, LOKÁLNÍ SANACE SILNICE, POKLÁDKY ASFALTOVÉHO KRYTŮ



VZOROVÉ SCHÉMA PRO OZNAČENÍ PRACOVNÍCH MÍST B/4 - TP 66  
POUŽITO PŘI STAVEBNÍCH ČINNOSTECH : ÚPRAVA KRAJNICE, POKLÁDKA DVOJRÁDKU A ŘÁDKŮ, OPRAVA ŽALIVU



Souřadnicový systém : JTSK			Výškový systém : Balt po vyrovnání					
III/15272 BRNO, UL. JEMELKOVA						KOPIE:		
UMÍSTĚNÍ: MĚSTO BRNO, ČÁST HODOLANY, STARÝ LÍSKOVEC, NOVÝ LÍSKOVEC								
STAVEBNÍK: SPRÁVA A ÚDRŽBA SILNIC JIHOHMORAVSKÉHO KRAJE p.o. ŽEROTINOVO NÁM.449/3, 602 00 BRNO								
PROJEKTANT: PRINTES - ATELIER s.r.o., MOSTNÍ 1876/11a, 750 02 PREROV								
STUPEŇ PD:		ZAKÁZKA:		DATUM:		 <b>PRINTES ATELIER</b> DIČ CZ 26391089 s.r.o. Tel., fax: 581 203 705, 581 202 479 MOSTNÍ 11a, 750 02 PREROV		
PDPs		250013		ČERVENEC 2025				
ZODPOVĚDNÝ PROJEKTANT:		KONTROLOVAL:		ZPRACOVAL:				
Ing. Svatava Vrtová		Ing. Svatava Vrtová		Ing. Běla Čtvrtková				
C - SITUACNÍ VÝKRESY						SWAZEK: C		
ZÁSADY ORGANIZACE VÝSTAVBY - ETAPY						VÝKRES: 004.3		